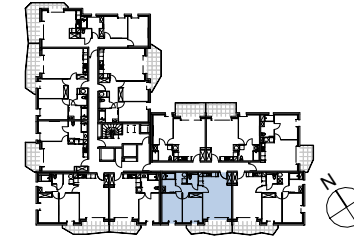
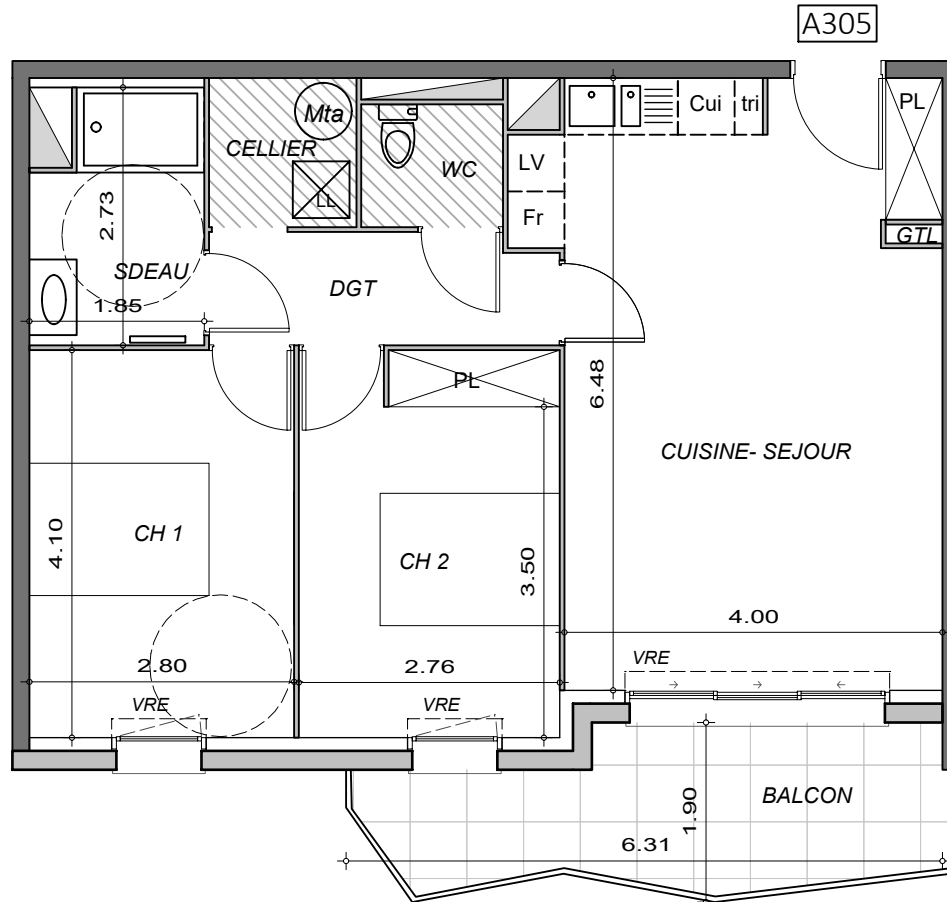


# LE BAHIA

Boulevard de la Salanque - 66420 LE BARCARES



**Appartement**  
 Bâtiment : A  
 Type : T3  
 Etage : ETAGE 3  
 Lot : A 305

## TABLEAU DE SURFACES

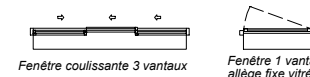
Cuisine / séjour	26.40 m <sup>2</sup>
Dégagement	4.32 m <sup>2</sup>
Salle d'eau	4.60 m <sup>2</sup>
WC	1.95 m <sup>2</sup>
Cellier	2.46 m <sup>2</sup>
Chambre 1	11.48 m <sup>2</sup>
Chambre 2	11.29 m <sup>2</sup>
<b>Total surface habitable</b>	<b>62.50 m<sup>2</sup></b>
Balcon	9.49 m <sup>2</sup>
<b>Total des surfaces</b>	<b>71.99 m<sup>2</sup></b>

## Légende

	Faux plafond / Solfite		GTL
<b>HSP</b>	Hauteur sous Fx Plat	<b>F.</b>	Fenêtre
	Emplacement évier	<b>P.F.</b>	Porte-Fenêtre
	Emplacement cuisson		Placard
	Emplacement réfrigérateur	<b>V.R.</b>	Volet Roulant
	Emplacement Lave-Linge	<b>V.R.E.</b>	Volet Roulant Electrique
	Emplacement Lave-Vaisselle		Module Thermodynamique d'appartement
	Linéaire complémentaire		
	Gaine		

## Nota

Des modifications sont susceptibles d'être apportées à ce plan en fonction des nécessités techniques ou réglementaires de la réalisation, tant en ce qui concerne les dimensions libres que l'équipement. Les indications de ce plan sont essentielles mais prévisionnelles. Les surfaces indiquées sont approximatives au sens de l'article L261-15 et R261-31 du CCH dans la limite d'un seuil de 5%. Les retombées, soffites, faux plafonds, canalisations, radiateurs, ainsi que l'emplacement des équipements sont figurés à titre indicatif. Les plantations éventuelles ne sont pas contractuelles. L'équipement électroménager et mobilier hors marché sont représentés en pointillés à titre indicatif. Les aménagements des terrasses et loggias sont représentés à titre indicatif, ils ne sont pas fournis avec le logement. Finitions des terrasses et loggia : se reporter aux notices descriptives. Hauteur sous plafond des pièces sans mention particulières 2.50m.



## Références internes

A 305	33481
Ind A	04/06/2024