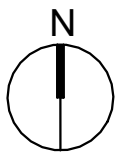


L'ALLÉE DES SENS



30 mai 2024



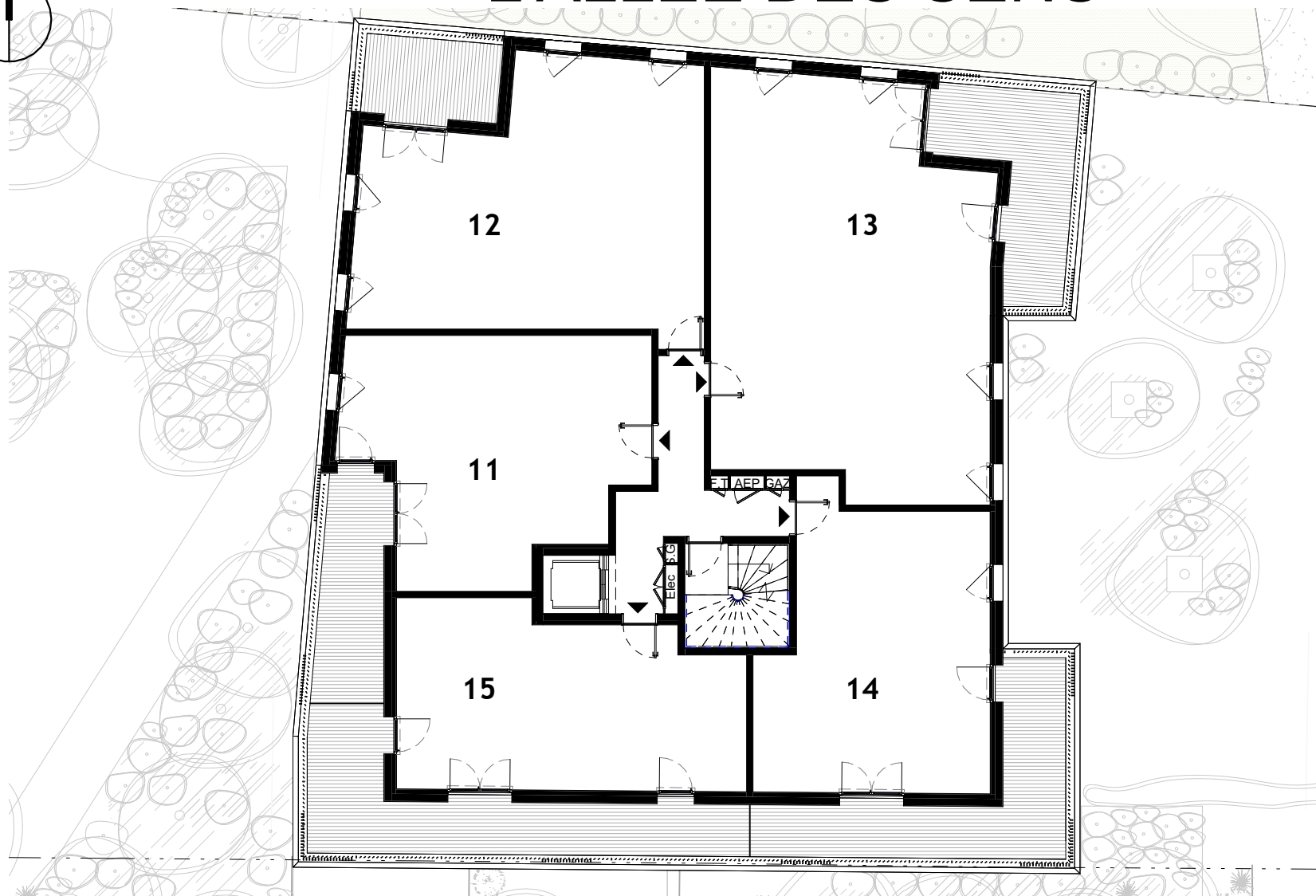
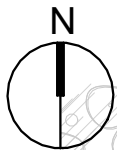
(le présent document est susceptible de modifications techniques et administratives)
La hauteur des seuils d'accès aux loggias, terrasses et balcons est liée aux contraintes
structurelles et au respect des normes constructives et DTU en vigueur

PLAN SOUS-SOL

MR3A

HABITAT
particulier
PROMOTION

L'ALLÉE DES SENS

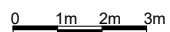


PLAN 1ER ÉTAGE

MR3A

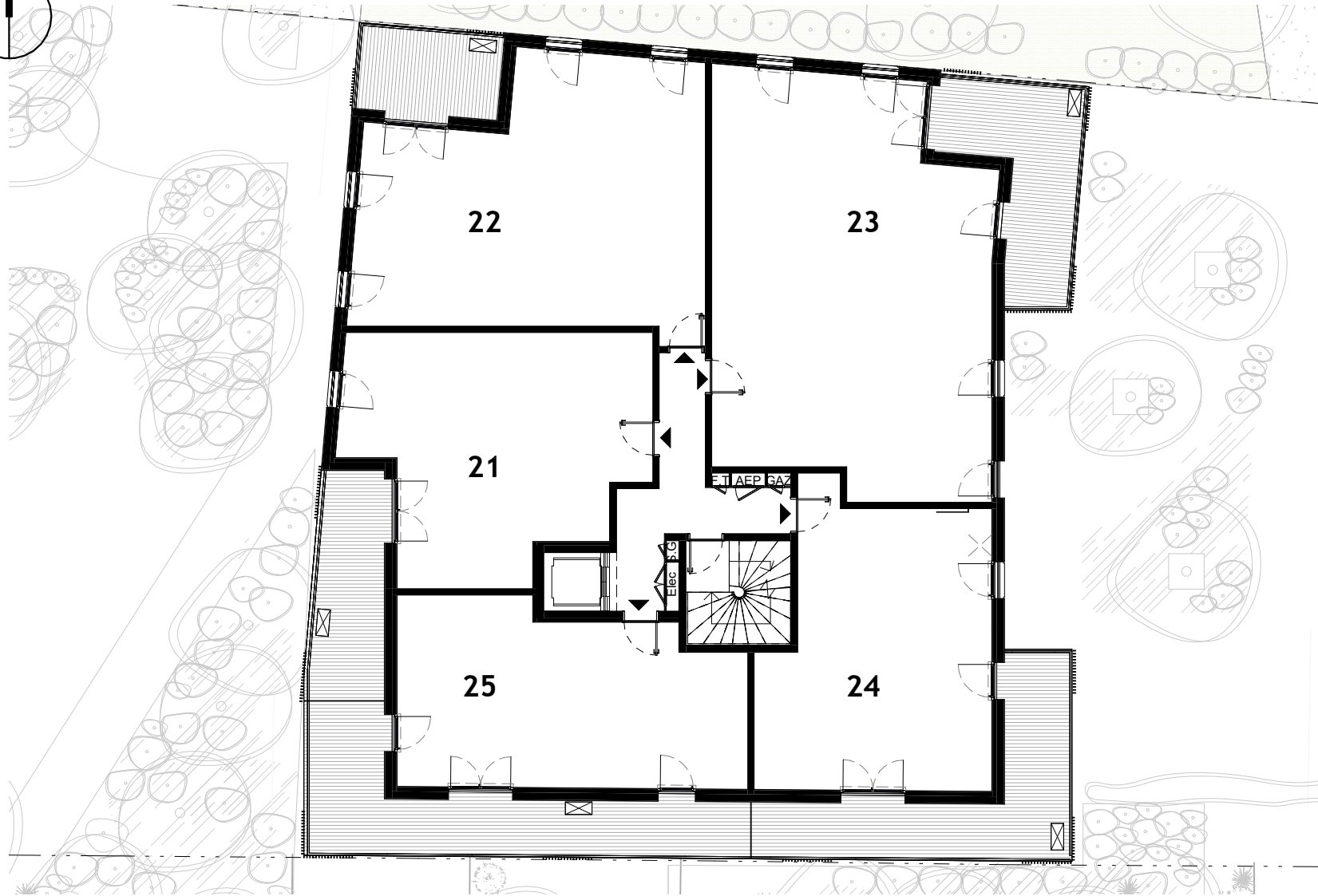
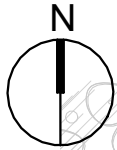
HABITAT
particulier
PROMOTION

30 mai 2024



(le présent document est susceptible de modifications techniques et administratives)
La hauteur des seuils d'accès aux loggias, terrasses et balcons est liée aux contraintes
structurelles et au respect des normes constructives et DTU en vigueur

L'ALLÉE DES SENS

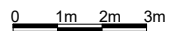


PLAN 2ÈME ÉTAGE

MR3A

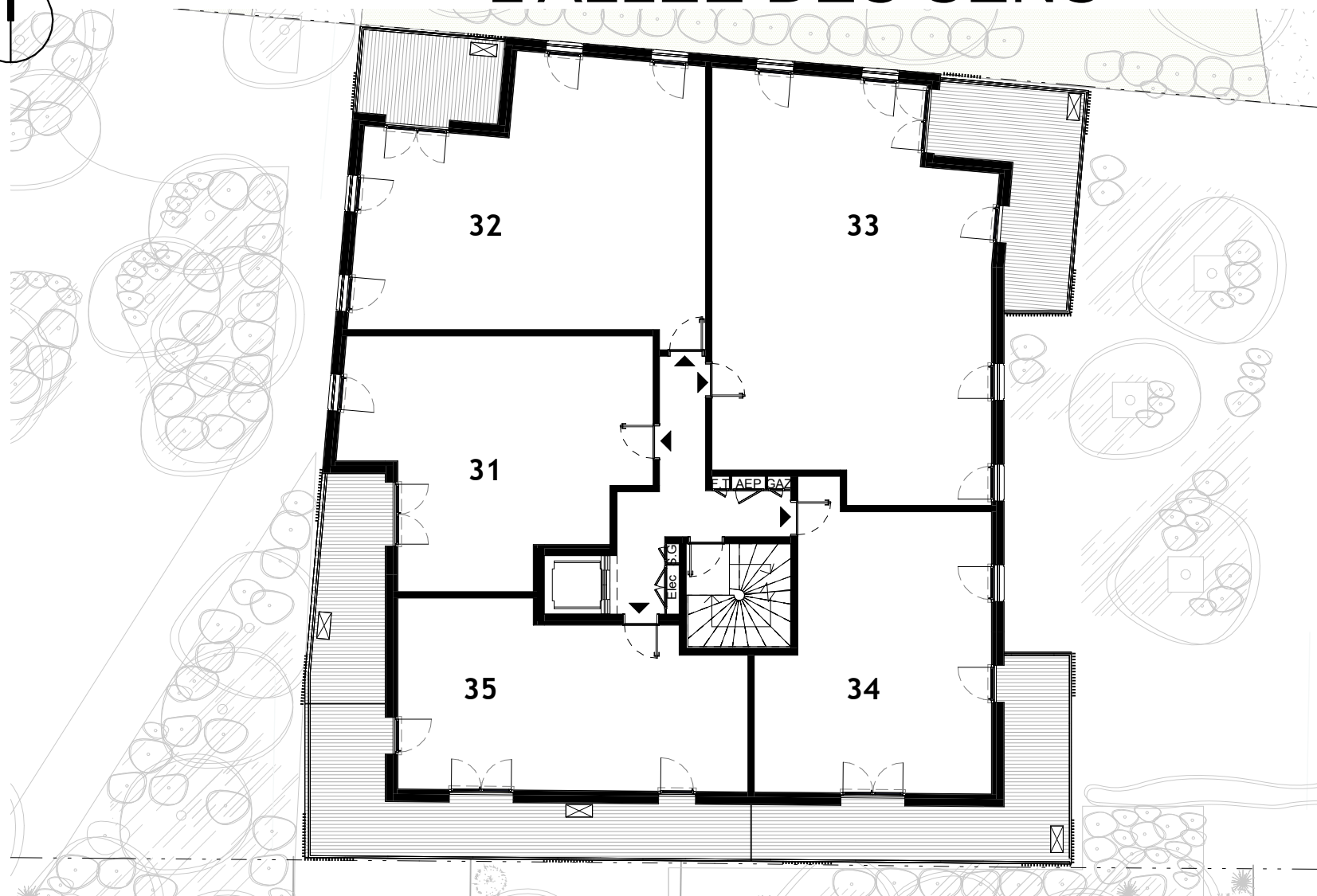
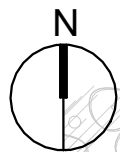


30 mai 2024



(le présent document est susceptible de modifications techniques et administratives)
La hauteur des seuils d'accès aux loggias, terrasses et balcons est liée aux contraintes structurelles et au respect des normes constructives et DTU en vigueur

L'ALLÉE DES SENS



PLAN 3ÈME ÉTAGE

MR3A

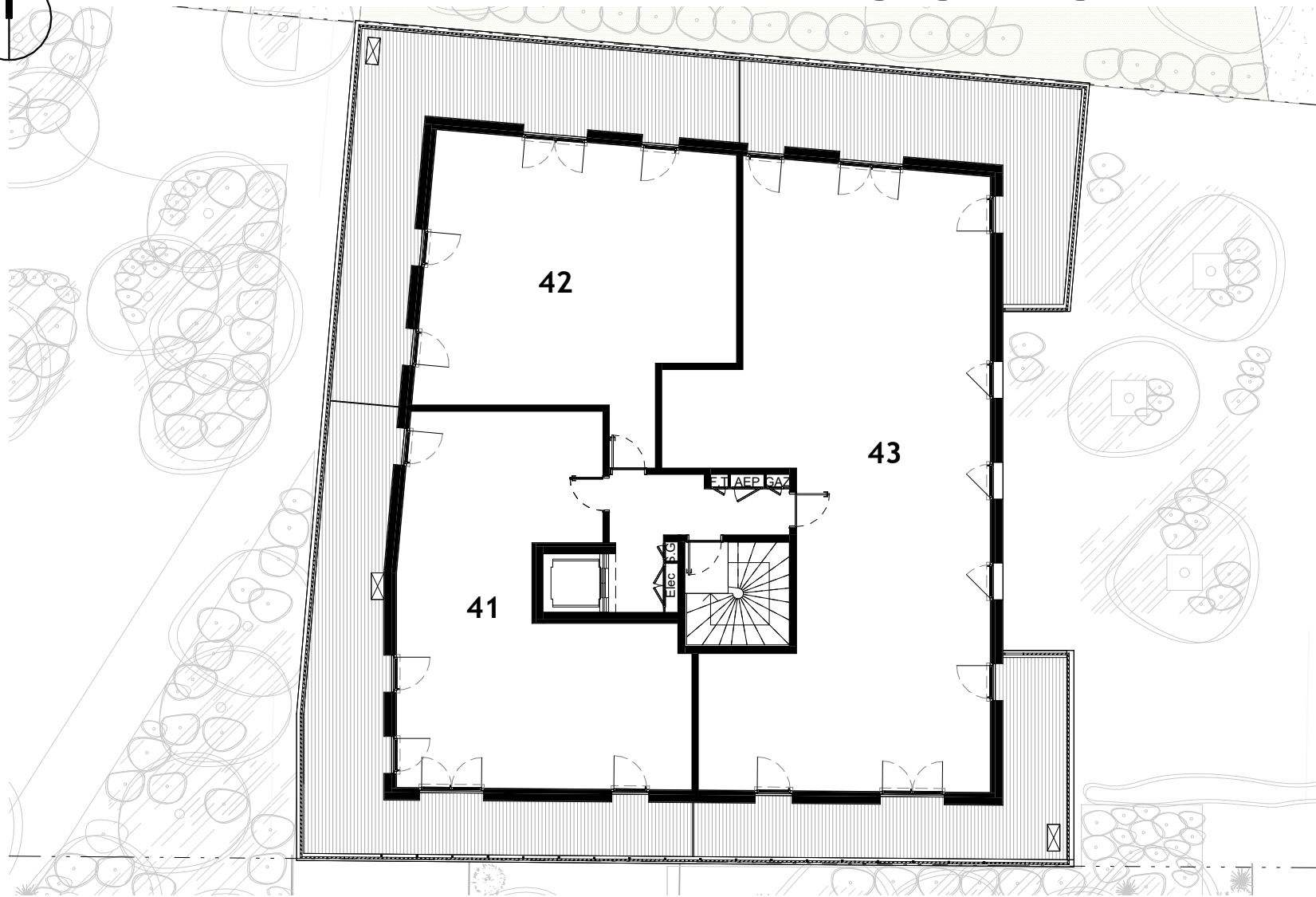
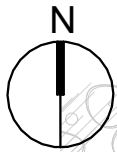
HABITAT
particulier
PROMOTION

30 mai 2024

0 1m 2m 3m

(le présent document est susceptible de modifications techniques et administratives)
La hauteur des seuils d'accès aux loggias, terrasses et balcons est liée aux contraintes structurelles et au respect des normes constructives et DTU en vigueur

L'ALLÉE DES SENS

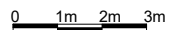


PLAN 4ÈME ÉTAGE

MR3A



30 mai 2024



(le présent document est susceptible de modifications techniques et administratives)
La hauteur des seuils d'accès aux loggias, terrasses et balcons est liée aux contraintes
structurelles et au respect des normes constructives et DTU en vigueur