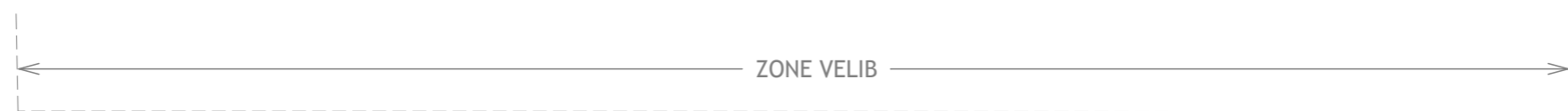
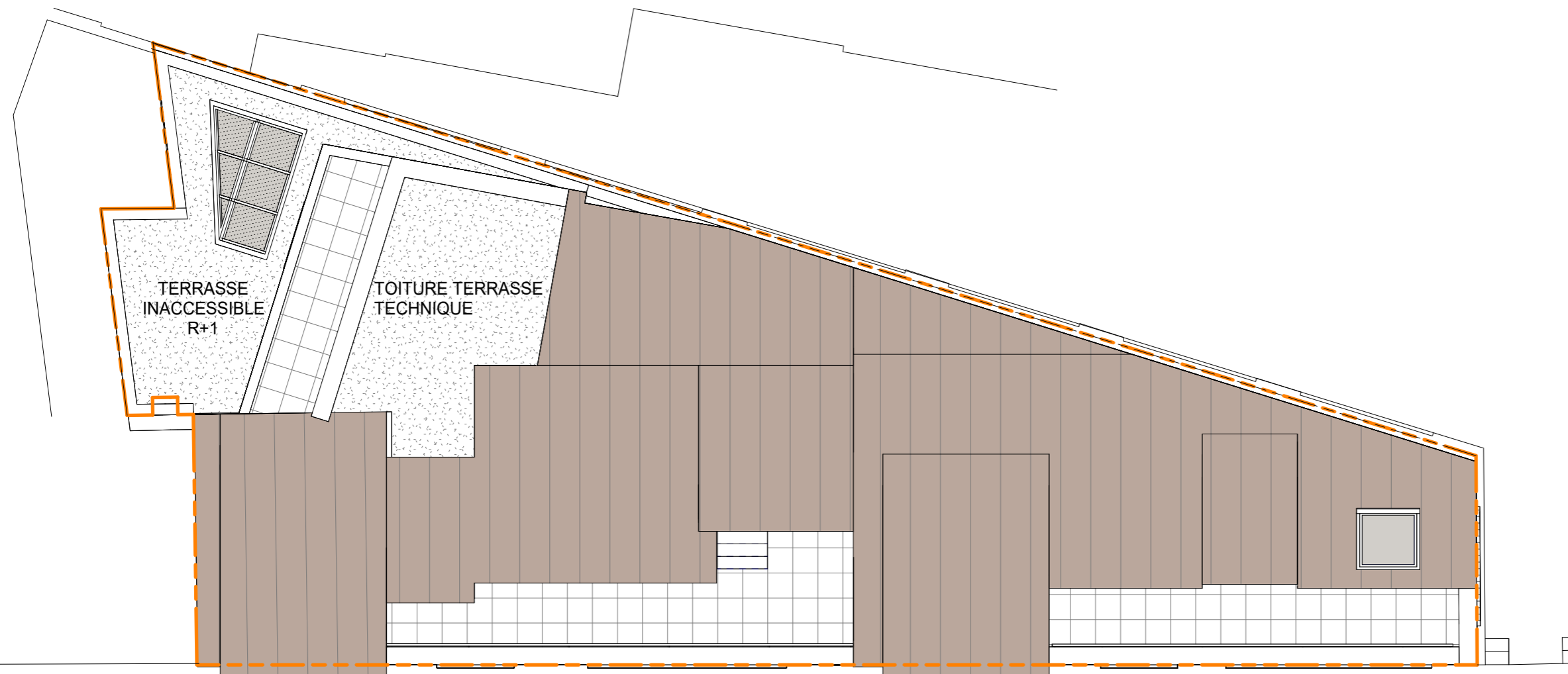




31 rue henri chevreau
75020 PARIS



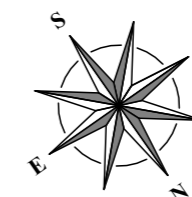
PLAN MASSE



RUE HENRI CHEVREAU

02/02/23

NB : Le présent document exprime la figure et les dispositions générales de l'appartement. Les surfaces sont approximatives. Des variations peuvent intervenir en fonction de contraintes techniques et/ou réglementaires de la réalisation, tant en ce qui concerne les dimensions libres que l'équipement. Les retombées de poutres, faux-plafonds, soffites, canalisations, ne sont pas tous figurés et peuvent être modifiés pour des raisons techniques. La hauteur sous soffites, faux plafonds et retombées de poutres ne serait être inférieure à 2,00m. Les éléments de mobiliers de cuisine et les implantations des équipements électriques sont présentés à titre indicatif.



SCCV PARIS CHEVREAU
3-7 Bd de la Muette
95140 GARGES-LES-GONESSE