

MÉRIGNAC

LUCCI
Laissez entrer la lumière.

Belin
promotion

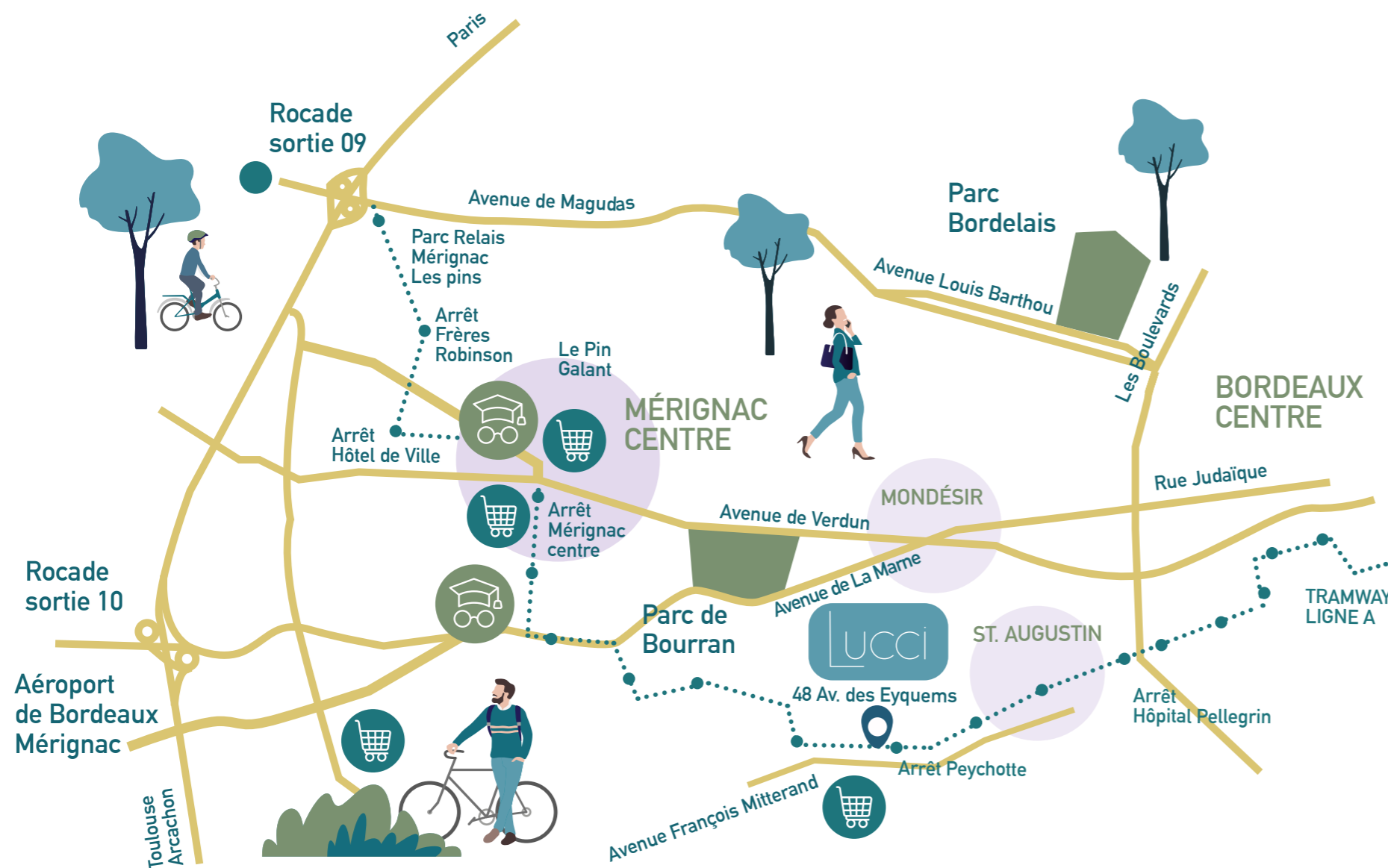


Parc de Bourran



Centre ville de Mérignac

Mérignac, entre nature et attractivité.



BIENVENUE À MÉRIGNAC

- 1^{er} bassin d'emploi de la Métropole bordelaise
- proximité avec le C.H.U
- 1 ligne de tramway reliant le centre de Bordeaux
- 1 aéroport
- 1 gare
- 1 centre-ville très animé
marché, cinéma, salle de spectacle, piscine ...
- des parcs et de nombreux espaces verts
- des écoles



LUCCI

Des appartements lumineux et contemporains dans un cadre de vie urbain.

Lucci propose des appartements allant du T2 au T4, tous ouverts sur l'extérieur et offrant des vues sur de beaux espaces verts pour des intérieurs lumineux et chaleureux. Le tramway à 300 m de la résidence offre un accès facilité et privilégié à tous les commerces environnants et à la Ville de Bordeaux.



LA RÉSIDENCE

- 31 appartements
- 2 halls d'entrée décorés
- résidence clôturée et accès sécurisés
- stationnements en sous-sol
- ascenseur
- panneaux photovoltaïques en toiture

LES LOGEMENTS

- cuisines aménagées pour les T2 & T3
- larges balcons, terrasses, loggias ou jardins privatifs
- carrelage et revêtements stratifiés
- peinture lisse murs et plafonds
- volets roulants motorisés et centralisés
- placards aménagés
- chauffage électrique et ballon d'eau chaude thermo-dynamique
- celliers privatifs selon logements



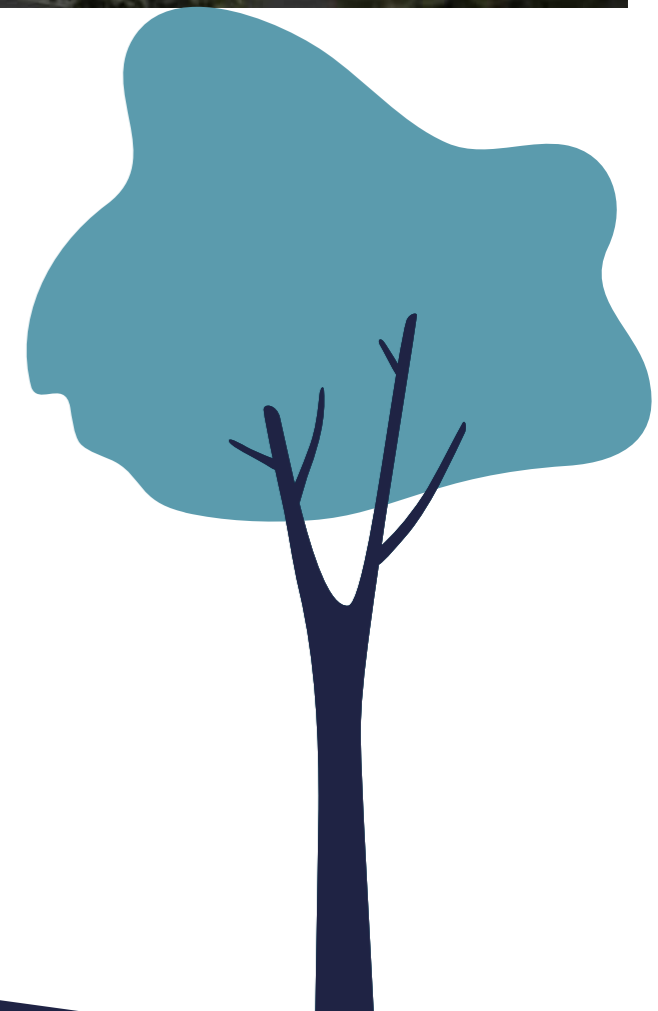
LUCCI

Une résidence contemporaine, dans un quartier ouvert sur toute la Métropole.

Bordant le sud-est de Mérignac, Lucci s'inscrit dans le quartier dynamique d'Arlac, animé et riche en services pour tous.

Les parcs de Bourran et du Vivier, ainsi que le bois du Burck, forment trois écrans de détente pour une atmosphère paisible et familiale. Pour autant, le quartier d'Arlac ne manque pas d'animation ainsi que de culture et relie directement la Ville de Mérignac à ses voisins, Bordeaux et Pessac. Il bénéficie de nombreuses options de transport pour se déplacer partout dans la Métropole.

Ce savant mélange de loisirs, de plein air et de détente est accessible à tous les habitants. Tous les goûts et toutes les envies de sorties sont comblés en habitant Lucci !





LUCCI

48, avenue de Eyquems 33700 Mérignac

Le mot de l'architecte

Le projet s'intègre dans un quartier à fort potentiel. Les dimensions et la configuration du foncier ont permis de dessiner une résidence d'apparence épurée et élégante, composée de deux bâtiments homogènes séparés par une bande végétale et entourés d'espaces verts généreux.

La découpe soignée des façades organise un jeu de pleins et de vides, permettant des balcons et loggias généreux afin d'offrir intimité et quiétude à chacun. La colorimétrie et l'emploi de matériaux différents en accentue l'effet. L'ensemble du projet a été conçu pour assurer aux futurs résidents un cadre de vie agréable, en harmonie avec les lieux et avec un souci permanent de l'usage des logements.

Georges RODRIGUEZ / GR Architecture

Contact :

www.belinpromotion.com

05 62 30 28 02



1 immeuble
1 œuvre