

PERPIGNAN

BEL HORIZON

COURS MARIE LOUIS DE LASSUS



Bouygues
Immobilier

LA VIE COMMENCE ICI



UN ÉCRIN DE CHARME À DEUX
PAS DU COEUR HISTORIQUE

DÉCOUVRIR

[Voir les mentions légales](#)

AUTOUR DE VOTRE RÉSIDENCE



Perpignan, une ville entre mer et montagne

Perpignan, perle du sud baignée par le soleil méditerranéen, là où une certaine douceur de vivre prend naissance entre mer et montagne.

LIRE LA SUITE



LES ALENTOURS DE VOTRE RÉSIDENCE



Une résidence idéalement située

- Située aux portes de la vieille ville, la résidence bénéficie d'un emplacement recherché à Perpignan, proche de toutes les commodités nécessaires au quotidien. Elle est idéalement desservie par la Gare SNCF et l'autoroute A9, assurant une connexion facile avec les principales villes de la région.
- À quelques pas du centre historique, cette résidence se trouve dans le calme et la verdure du quartier des Platanes, à proximité immédiate du Square Bir Hakeim, un espace de détente apprécié des habitants.

2 km

de la gare SNCF

14 min

de la plage en voiture

11 min

du centre historique
à pied



Équipements sportifs

La ville offre des infrastructures modernes telles que le Parc des Sports, le Stade Aimé Giral, des piscines,



Ville verte

Fortement engagée dans la transition énergétique, Perpignan a obtenu le label Cit'ergie, récompensant ses efforts



Transports en commun

La résidence est idéalement desservie par les transports en commun, avec les arrêts de bus Lassus et Coquelicots. La gare SNCF et TGV ainsi



Vie culturelle

Perpignan, labellisée « Ville d'art et d'histoire », fascine par son patrimoine architectural remarquable. Ancienne capitale du royaume de Majorque, elle



VOTRE RÉSIDENCE

PLAN MASSE

COMPOSITION



Nichée tout à côté du cœur battant du centre historique de Perpignan, cette résidence intimiste de seulement 29 logements s'affirme par la rareté de son emplacement, un véritable privilège dans le paysage immobilier. Orientée vers la plaine du Roussillon, elle dévoile une vue dégagée sur un environnement naturel préservé, invitant à la sérénité.

Répartie sur plusieurs niveaux, cette résidence se décline en 2,3 et 4 pièces, offrant ainsi des espaces adaptés aux besoins variés de ses futurs habitants. Avec ses deux entrées indépendantes et seulement trois à quatre appartements par étage, elle cultive une atmosphère à la fois intime et conviviale. De plus, la conception astucieuse garantit que la majorité des logements sont traversants, assurant ainsi une luminosité éclatante et une ventilation naturelle propice au bien-être.

Illustration non contractuelle

VOTRE RÉSIDENCE



Un cadre de vie élégant et intimiste

Cette résidence, imprégnée de l'architecture des années 30-50, porte la signature distinctive de l'architecte Muchir, maître du style Art Déco. Ses façades raffinées s'accordent harmonieusement à l'élégance de l'ensemble, tandis qu'à l'arrière, un joli jardin commun invite à la quiétude et à la contemplation d'un espace naturel préservé, havre de paix au cœur de la ville.

- Architecture emblématique
- Jardin commun à l'arrière

< à 70 Kwh **A**

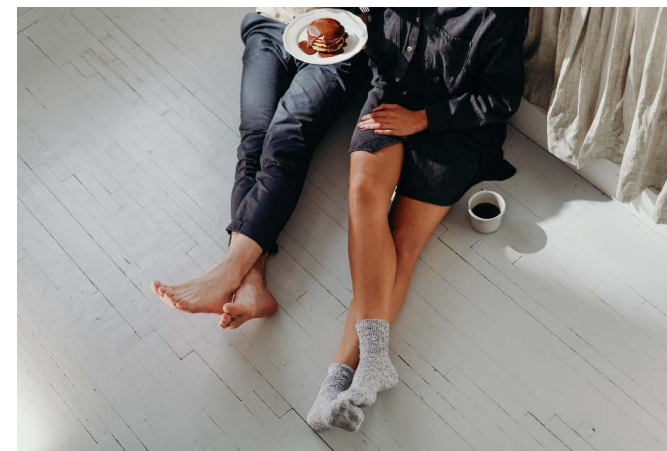
70 à 110 Kwh **B**

110 à 180 Kwh **C**

180 à 250 Kwh **D**

Un bâtiment basse consommation⁽¹⁾ : économe en énergie et respectueux de l'environnement

La résidence est réalisée en conformité avec les niveaux de performance énergétique fixés par la norme Réglementation Environnementale 2020 (RE 2020)⁽²⁾



Les + de la résidence

Profiter d'espaces extérieurs



Des terrasses spacieuses.



Un jardin commun.

Tranquillité de vie



Un quartier résidentiel au calme.

Vivre dans le confort



Matériaux et équipements de qualité.



Tranquillité acoustique et thermique.

Un emplacement rêvé

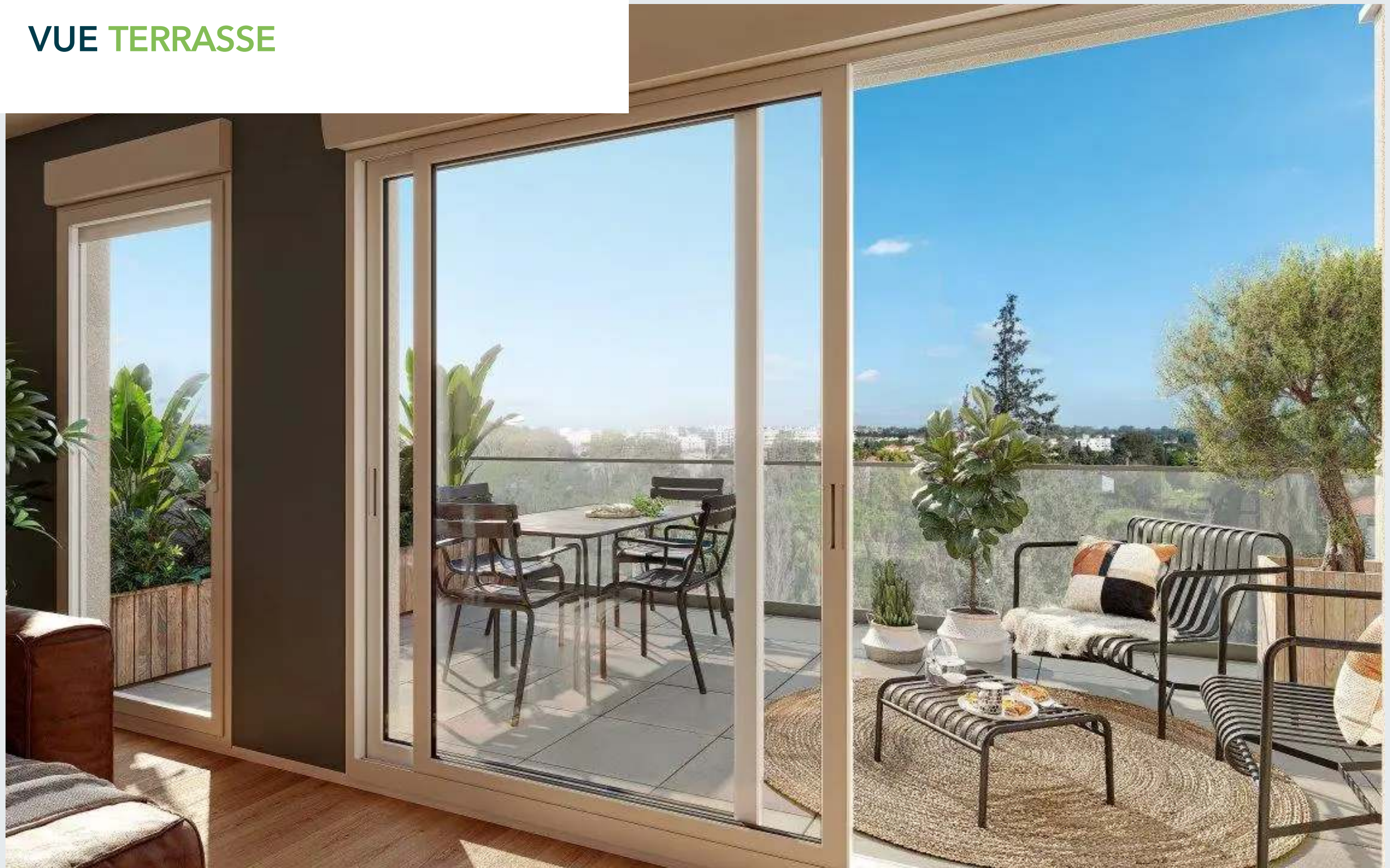


Vue sur la plaine du Roussillon

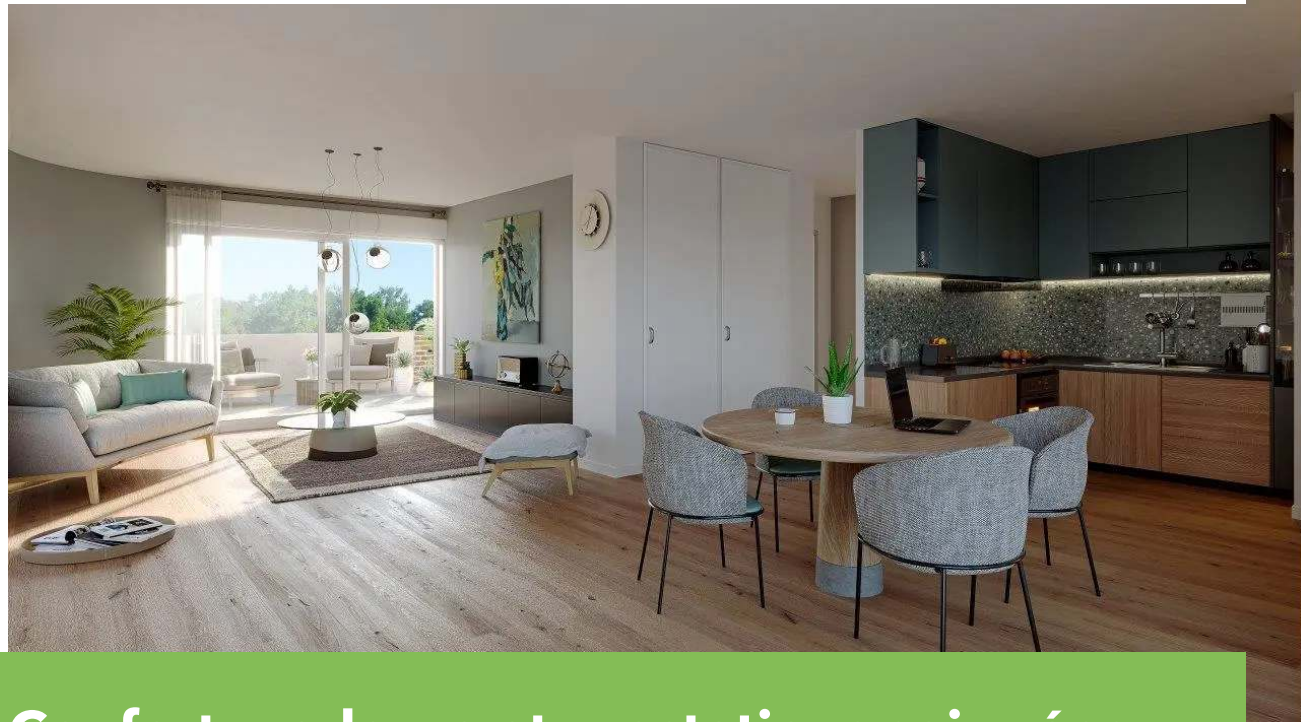


Résidence à deux pas du centre historique.

VUE TERRASSE



VOTRE LOGEMENT



Confort moderne et prestations soignées

Les appartements de cette résidence ont été soigneusement conçus pour offrir un confort absolu dans un écrin de tranquillité. La plupart des logements, traversants pour 80% des 3 et 4 pièces, baignent dans une lumière douce et naturelle tout au long de la journée.

Prestations incluses dans votre logement



Une pompe à chaleur pour la gestion du chaud, du froid et de l'eau chaude libérant ainsi les murs des radiateurs traditionnels.



En fonction des appartements, on retrouve des caves privatives et parkings boxables qui garantissent une facilité de



Chaque logement dispose d'une terrasse ou d'un balcon : véritables invitations à profiter de l'extérieur et à contempler la

Pompe à chaleur 3 en 1

Elle assure chauffage, rafraîchissement de l'air et production d'eau chaude, via un système de chauffage couplé à un vecteur d'air. C'est plus d'économies, moins de carbone et une meilleure qualité de l'air.



Des options pour aller plus loin

Nous mettons à votre disposition un configurateur vous permettant de personnaliser votre logement en y ajoutant les nombreuses options qui s'offrent à vous :



Des placards aménagés à l'entrée et/ ou dans la salle de bain suivant les plans



Une cuisine moderne signée Bouygues Immobilier



Une salle de bain personnalisable (douche, baignoire, double vasque, WC indépendant...)



[Découvrez notre configurateur](#)

NOS JARDINS SIGNATURE



Le jardin signature, c'est la présence d'un espace végétalisé dans toutes les résidences qui le permettent. Nous avons pensé son aménagement afin qu'il soit un lieu de vie, de rencontres, de connexions aux autres et à la nature.



Des jardins
à vivre

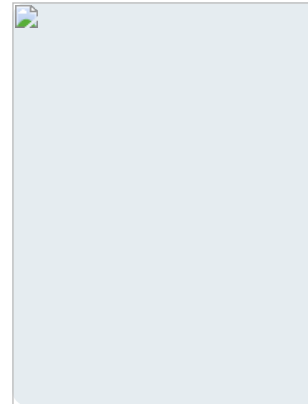
Les avantages du jardin signature

Les caractéristiques du jardin signature



Une végétation variée

Des variétés et hauteurs de végétation multiples, proches de celles trouvées dans la nature



Différentes déclinaisons possibles

Selon la résidence, nous proposons une déclinaison comestible, sensorielle ou rafraîchissante du jardin



Le circuit court privilégié

Nous privilégions des essences locales issues de pépinières françaises



Le respect de la faune

Nous ajoutons des clôtures et des éclairages respectueux du rythme de vie des plantes et animaux



Vous reconnecter à la nature

Nous avons conçu cet espace végétalisé pour vous donner accès à la nature, en bas de chez vous

Favoriser la biodiversité

Nous avons conçu un espace respectueux de la nature, favorable à la biodiversité



Rencontrer vos voisins

Le jardin est également un lieu de partages et de rencontres entre résidents et copropriétaires

VOTRE CUISINE CONFIGURABLE

BOUYGUES IMMOBILIER



Les avantages de la cuisine configurable dès la livraison



Une cuisine adaptée à la configuration de votre logement.



Une cuisine à votre goût :
6 harmonies au choix



Le meilleur de l'électroménager à la carte :
3 packs au choix

3 modèles disponibles selon la configuration de votre plan



Le modèle I

- ✓ 3 meubles hauts
- ✓ 3 meubles bas
- ✓ Un plan de 200cm



Le modèle L

- ✓ 5 meubles hauts
- ✓ 4 meubles bas
- ✓ Un plan de 300cm



Le modèle L2

- ✓ 5 meubles hauts
- ✓ 4 meubles bas
- ✓ Un plan de 300cm

Découvrez nos différentes harmonies ainsi que les 3 packs d'électroménager disponibles*

Cuisine équipée standard

Cuisine équipée standard avec four

Cuisine toute équipée



BÉTON CLAIR

Voir les autres couleurs



La cuisine équipée standard

La cuisine équipée standard comprend :

- Mobilier : 5 meubles hauts et 4 meubles bas
- Design des façades : 6 coloris au choix
- Electroménager Bosch : 1 hotte encastrée et 1 plaque vitrocéramique 4 feux
- Un évier avec cuve et égouttoir de la marque Franke
- Un mitigeur de la marque Jacob Delafon
- Une poubelle pour faire le tri sélectif



LES ENGAGEMENTS DE BOUYGUES IMMOBILIER

Chez Bouygues Immobilier, nous avons à cœur de vous proposer des lieux de vie toujours plus confortables, configurables et durables.

C'est pourquoi nous avons imaginé des actions au cœur de chacun de nos programmes immobiliers... et ça change tout !



Un logement plus confortable

Bénéficiez d'un habitat vous garantissant sérénité, convivialité et sécurité au quotidien.

[EN SAVOIR PLUS](#)



Un logement configurable

Offrez-vous des espaces de vie configurables, qui s'adaptent à votre style de vie et dans lesquels vous pourrez exprimer votre personnalité.

[EN SAVOIR PLUS](#)



Un logement plus durable

Faites le choix d'un habitat conçu pour avoir un plus faible impact sur l'environnement.



Depuis 2021, nous aménageons des espaces de biodiversité et de nature dans toutes nos résidences. C'est l'un des engagements qui nous vaut d'être qualifié "Entreprise Engagée pour la Nature".

[EN SAVOIR PLUS](#)

BOUYGUES IMMOBILIER



Une équipe engagée pour vous

Nous sommes à vos côtés. Dès la réservation de votre logement, et jusqu'à dix ans après la remise des clés.



Un financement facilité

Nos courtiers partenaires vous aident à monter votre dossier.



Gestion et protection à la demande

Nous gérons la location de votre bien sur simple demande. Et en cas de revente imprévue, sa valeur est garantie.



En savoir plus sur les avantages Bouygues Immobilier

NOS AUTRES RÉALISATIONS

Les autres programmes neufs Bouygues Immobilier



Argelès-sur-mer - La Rose des Sables

